



Tässä on kerrottu lyhyesti, miten käytät astianpesukonetta ...

Lue kuitenkin ennen ensimmäistä pesukertaa asennus ja käyttöohjeet!

1

Vedenpehmentimen säätö *

Kysy vesilaitokselta veden kovuusaste ja merkitse se tähän ...



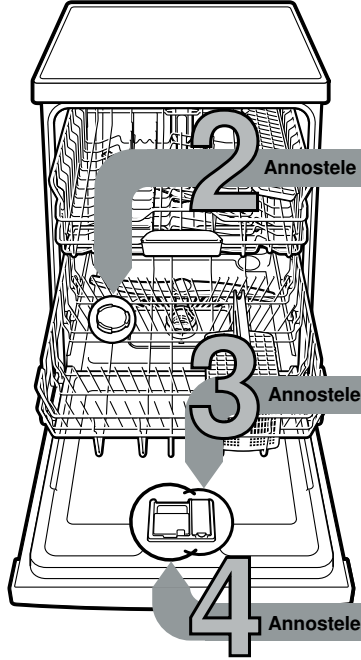
°dH	Kovuusalue	mmol/l	Asetus	A	B	C
0-6	pehmeä	0-1,1	0	<input type="radio"/>	<input type="radio"/>	<input type="radio"/>
7-16	puolikova	1,2-2,9	1	<input checked="" type="radio"/>	<input type="radio"/>	<input type="radio"/>
17-21	kova	3,0-3,7	2	<input checked="" type="radio"/>	<input checked="" type="radio"/>	<input type="radio"/>
22-35	kova	3,8-6,2	3	<input checked="" type="radio"/>	<input checked="" type="radio"/>	<input checked="" type="radio"/>

* vain ennen ensimmäistä pesukertaa tai vedenkovuuden muuttuessa

Nopeasti tehty ...

ja toimi näin

- Kytke kone päälle virtakytkimestä
- Pidä valitsin > painettuna ja paina käynnistyspainiketta, kunnes ja alkavat vilkkua.
- Vapauta valitsimet. Suolan täyttötarpeen osoitin kuivauksen osoitin vilkkuvat. Osoitin A palaa (= asetusarvo 1).
- Voit muuttaa asetuksen seuraavasti:
- Paina valitsinta < niin monta kertaa, kunnes asetus on haluamasi.
- Paina käynnistyspainiketta. Näytöt ja sammuvat. Valittu asetus tallentuu koneen muistiin.
- Sulje koneen luukku.

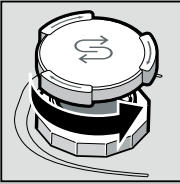


2 **Annostele erikoissuola (tarvittaessa)**

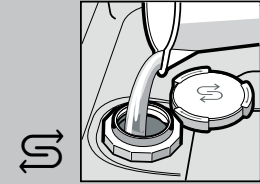
3 **Annostele huuhtelukirkaste**

4 **Annostele astianpesuaine**

Kalkinpoisto (ei tarpeen, jos säätöarvo on 0!) ...

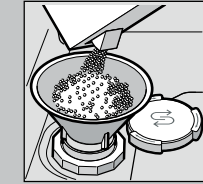


Irrota kansi.

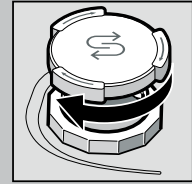


Täytä suolasäiliö vedellä vain ennen ensimmäistä pesukertaa.

Optimaalisen pesutuloksen saavuttaminen

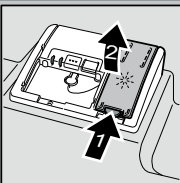


Annostele säiliöön erikoissuolaa (ei pesuainetta!).



Sulje kansi. Käynnistä pesu välittömästi.

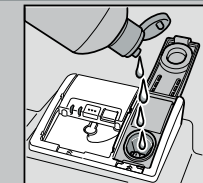
Kirkastaa astiat ...



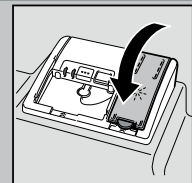
Paina merkin 1 kohdalta, nosta kansi 2 ylös.



Optimaalisen kuivaustuloksen saavuttaminen



Annostele huuhtelukirkaste.



Sulje kansi. KLIK!

Paljon likaa, paljon pesuainetta ...



Avaa tarvittaessa kansi (paina painiketta).

Huom, yhdistelmä tuotteet eivät sovellu kaikkiin pesuohjelmiin, noudata aineen valmistajan ohjeita.



50 ml
25 ml
15 ml

Täytä pesuainetta vain kuivaan koteloon.



Työnnä kansi kiinni, paina alaspäin. PLOP!

5

Kytke kone toimintaan

6

Valitse ohjelma

Nopeasti, säästään tai tehokkaasti ...

Pesuohjelmataulukko

Taulukossa on annettu kaikki mahdolliset pesuohjelmat. Katso astianpesukoneesi ohjelmat koneen ohjaustaulusta.

Ohjelmätiedot on mitattu laboratoriossa eurooppalaisen standardin EN 60436. Käytännössä arvot voivat poiketa tässä annetuista. * puolet standardiastiasesta

	Intensiivi 70°	Mix 65°	Eco 50°	Lasit 40°	65°	Esihuuhtelu
Kesto h : min					1h	
Sähkönkulutus kWh						
Vedenkulutus litroina						

	3:30 - 1:05	1:00	0:15
	1,500 - 0,750	1,300	0,050
	15-9	10	4

9

Kytke kone pois päältä Kaikki ok. ...

Lisätoiminnot **

Pikaohjelma (VarioSpeedPlus) ... tässä lisäohjelmassa energiankulutus lisääntyy, jotta pesutulos säilyy yhtä hyvänä.

Puolitäyttö ... kun astioita on vähän, säästää vettä, energiaa ja aikaa.

Tehoalue ... sopii ihanteellisesti sekalaisen astioiden pesuun. Suihkupaine ja pesulämpötila ovat hieman korkeammat.

Hygieniaplus (HygienePlus) ... pesuvaiheen aikana lämpötila nousee. Näin pesutuloksesta tulee hygieenisempi.

Extrakuivaus ... parantaa kuivaustulosta huuhtelulämpötilan ollessa korkeampi. (Tarkista, onko koneessa lämmölle arkoja astioita.)

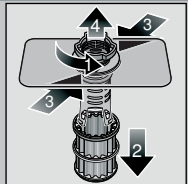
Joustavuutta pesuun ...

** mallin mukaan

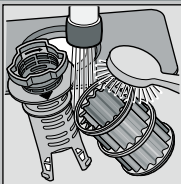


Huolto ja hoito

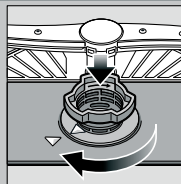
Siivilät
...tarkista, puhdista tarvittaessa



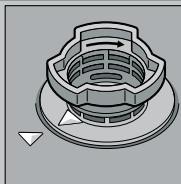
Kierrä siiviläsynteriä, irrota siiviläjärjestelmä ...



huuhdo juoksevan veden alla ...



kiinnitä paikoilleen ...

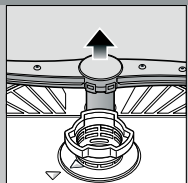


Kierrä siiviläjärjestelmä kiinni
HUOMIO!
MERKIT!

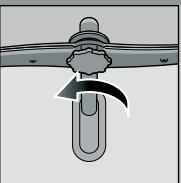
Poistovesipumpun puhdistus

- Irrota pistotulppa pistorasiasta.
- Irrota siivilät ja poista vesi.
- Irrota varovasti suojakansi (A).
- Tarkista, onko siipipyörän alueella roskia tms.
- Napsauta suojuus kuuluvasti kiinni (B).
- Kiinnitä siivilät.

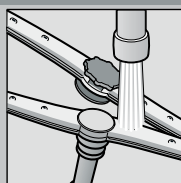
Suihkuvarret
...Poista tukkeutumat/saostumat



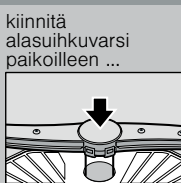
nosta alasuihkuvarsi pois ...



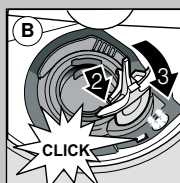
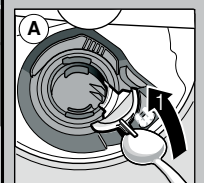
irrota yläsuihkuvarsi ...



puhdista suihkuvarsiensuuttimet juoksevan veden alla (tarvittaessa hammastikuilla) ...



kiinnitä alasuihkuvarsi paikoilleen ...
kierrä yläsuihkuvarsi kiinni



Ohjeita käyttöhäiriöiden varalle ...

... pienet häiriöt kannattaa korjata itsel!

Lisää ohjeita löydät käyttöohjeesta

Häiriö	Mahdollinen syy	Toimenpide
Näyttö »« syyty	Vesihana juuttunut kiinni tai tukossa kalkin johdosta 	<ul style="list-style-type: none"> ▶ Avaa vesihana. ▶ 1. Irrota vesiliitäntä. ▶ 2. Puhdista tuloveden suodatin. ▶ 3. Veden virtausmäärän tulee olla väh. 10 l/min vesihanan ollessa auki. Jos vesimäärä on pienempi, vaihda vesihana. ▶ Asenna vedenottoletku ohjeiden mukaisesti.
	Vedenpoistoletku on tukossa tai mutkalla Poistovesipumpun suojakansi ei ole paikallaan	<ul style="list-style-type: none"> ▶ Asenna vedenpoistoletku ohjeiden mukaisesti. ▶ Kiinnitä suojakansi paikalleen (katso yllä).
	Poistovesipumppu jumittunut	<ul style="list-style-type: none"> ▶ Puhdista poistovesipumppu (katso aiempänä).
Näyttö »« vilkkuu	Koneessa on tekninen vika	<ul style="list-style-type: none"> ▶ Soita huoltoon (ilmoita virhenäyttö). ▶ Irrota kone sähköverkosta.
Koneessa on vielä vettä	Ohjelma ei ole vielä päättynyt	<ul style="list-style-type: none"> ▶ Sulje luukka ja käynnistä kone tai keskeytä ohjelma (katso Ohjelman lopettaminen aikaisemmin).
Ruosteläikkää ruokailuvälineissä	Ruokailuvälineet eivät ole ruosteenkestäviä Kovaa materiaalia olevat veitsenterät ruostuvat helpommin Astioista lähtee ruostetta	<ul style="list-style-type: none"> ▶ Pese vain konepesun kestäviä ruokailuvälineitä. ▶ Älä pese koneessa ruosteisia osia.

Häiriö	Mahdollinen syy	Toimenpide
Astiat eivät ole puhtaita Astioihin jää ruoantähteitä 	<ul style="list-style-type: none"> ▶ Astiat toisiaan vasten tai päällekkäin ▶ Liian vähän pesuainetta ▶ Valittu sopimaton ohjelma ▶ Suihkuvarsiensuuttimet tukossa ▶ Siivilät likaiset tai ne eivät ole kunnolla paikallaan ▶ Suihkuvarret juuttuneet kiinni 	<ul style="list-style-type: none"> ▶ Siirrä astiat kauemmaksi toisistaan. ▶ Noudata (astianpesuaineen) valmistajan ohjeita. ▶ Valitse tehokkaampi ohjelma. ▶ Puhdista suihkuvarret (katso aiempänä). ▶ Puhdista siivilät (katso aiempänä). ▶ Sijoita astiat niin, että suihkuvarret pystyvät pyörimään esteettä.
Pisarajälkiä tai juovia	Huuhelukirkasteen annostusmäärä liian suuri/liian vähäinen	<ul style="list-style-type: none"> ▶ Juovat: pienennä annostusmäärää. ▶ Pisarajälkiä tai kalkkitahrat: suurena annostusmäärää.
Astiat eivät ole kuivia	Huuhelukirkaste Käytetyn yhdistelmäpesuaineen kuivausteho on huono Laitasetus	<ul style="list-style-type: none"> ▶ Lisää annostelumäärää. Vaihda tuote. ▶ Käytä huuhelukirkastetta. ▶ Aktivoi intensiivikuivaus (laitemallin mukaan).
Astioihin jää maitomainen kalvo (pyyhittävässä)	Vedenpehmentimen teho säädetty väärin Erikoissuola puuttuu	<ul style="list-style-type: none"> ▶ Säädä vedenpehennin oikein. ▶ Lisää erikoissuolaa.
Maitomainen kalvo, lasien läpi ei näe/väri muuttuu (kalvo ei lähde pois)	Lasit eivät sovellu konepesuun	<ul style="list-style-type: none"> ▶ Pese vain konepesun kestäviä lasveja. ▶ Käytä lasinpesuun soveltuvaa pesuainetta.
Muoviosissa/astioissa on värjäytyviä	Liian vähän pesuainetta Värjäytyviä elintarvikkevärin johdosta (tomaattikastike)	<ul style="list-style-type: none"> ▶ Noudata (astianpesuaineen) valmistajan ohjeita. ▶ Värjäytymät ovat vaarattomia; ne poistuvat seuraavalla pesukerralla.

Pesuohjelman lopettaminen aikaisemmin ...

Paina pesuohjelman aikana käynnistyspainiketta noin 3 sekunnin ajan (Reset), kunnes kaikki osoittimet sammuvat.



Ohjelma päättyy noin minuutin kuluttua ja kone alkaa poistaa jäljellä olevaa vettä.

Sijoita astiat oikein ...

Sijoita konepesun kestävät astiat käyttöohjeessa annettujen ohjeiden mukaisesti (astioissa ei saa olla tuhkan, vahan, voitelurasvan, maalien tai tarraetikettien jäämiä; poista suurimmat ruoantähteet). Tarkista, että suihkuvarret pystyvät pyörimään vapaasti.